

**INSTRUCTION MANUAL**



**DOLPHIN**  
SINCE 1970

**DP101 사용 설명서**



## 대한민국 최강

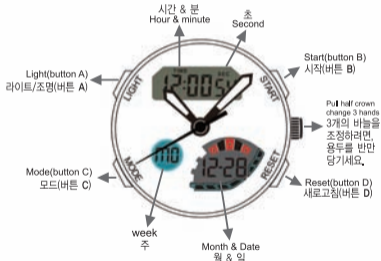
### 대한민국 디지털시계의 자존심 "돌핀"

대한민국 디지털 시계의 명맥을 유지해 오고 있는  
**50년** 전통의 국산 브랜드로서, 다양한 기능과 탄탄한  
내구성으로 소비자들의 많은 사랑을 받고 있습니다.  
대한민국 디지털 시계의 **No1** 자리를 굳건히 지키고 있는  
자랑스러운 대한민국 대표브랜드 "돌핀"



# 작동 매뉴얼 12시간 표시 다기능 바늘 시계

## 버튼 & 디스플레이



버튼 C를 3번 누르고 → 초/시간/분/주/월/날짜를 선택합니다.  
→ 버튼 B를 누르고 해당하는 모든 숫자를 수정합니다.

## WATCH SPECIFICATIONS

MODEL : DP(DOLPHIN)101

MOVT : 2035+Electronic

Movement(JAPAN)

CASE : Stainless Steel Capping

BUCKLE : Stainless Steel

GLASS : Mineral glass

BAND : Silicone Band

(special material)

WATER RESISTANCE : 3ATM(30M)

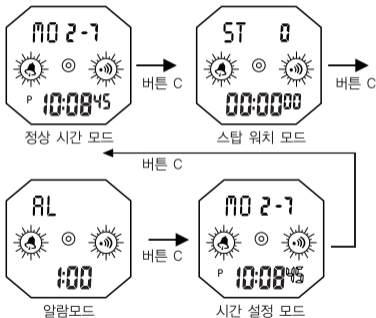
## 버튼 & 디스플레이

- ◆ 보통은 시간, 분, 초, 날짜, 월, 주중/주말을 보여줍니다.
- ◆ 12시간 / 24시간 전환 옵션
- ◆ 매 시간 알람 & 매일 알람
- ◆ EL 백라이트
- ◆ 크로노그래픽(스톱워치)

## 세계 내 영단어 축약 비교 설명

SU-일요일, MO-월요일, TU-화요일, WE-수요일, TH-목요일,  
FR-금요일, SA-토요일, SPL-스플릿 타임 (구간 시간 측정)  
ALM-알람, SIG Chime-hourly chime 매시간 울림,  
A(am)-아침, P(pm)-오후 (12시간 동안), H-24-24시간 동안

## 제품 기능 모드 설정 (제품 작동 법)



◆ 정상 시간 모드에서 버튼 C를 누르면 위 그림처럼 리셋(새로고침)이 됩니다.

◆ 어느 모드에서나 버튼 A를 누르면 3초간 EL 백라이트 버튼에 불이 들어옵니다.

## 스탑 워치 기능

- ◆ 정상 시간 모드에서, 버튼 C를 누르면 스톱워치 모드로 변합니다.
- ◆ 스톱워치 모드에서, 먼저 버튼 B를 누르면, 스톱워치가 활성화 되고 다시 누르면 멈춥니다. 스톱워치가 멈춘 후 버튼 D를 누르면 스톱워치가 0으로 리셋됩니다.
- ◆ 스톱워치 모드에서, 버튼 B를 누르면 (스탑워치)시간이 시작되고, D를 누르면 스플릿 타임 상태로 들어갑니다. 다시 버튼 B를 누르면 스플릿 타임을 멈추고 스톱워치 멈춤 상태로 들어갑니다, 만약 스플릿 타임에서 멈춘다면, 이때 D 버튼을 누르면 스톱워치(멈춤시간) 시간이 표시되고, 다시 D를 누르면 스톱워치를 0으로 리셋합니다. 작동중에, 버튼 C를 누르면 시간 디스플레이 모드로 돌아가고 스톱워치는 백그라운드에서 작동합니다.
- ◆ 스톱워치 작동시간은 23시간 59분 59.99초입니다.
- ◆ 스톱워치는 100분의 1초까지 정확합니다.

## 알람 설정

- ◆ 정상 시간 모드에서 버튼 C를 두 번 누르면 알람모드로 변합니다.
- ◆ 버튼 D를 누르면 “분” 과 “시간” 으로 바뀌고, 버튼 B를 누르면 숫자를 조정(조절)할 수 있습니다.
- ◆ 알람모드에서 버튼 B를 누르면 ‘ALM’ 알람 시그널(신호)을 열고 닫을 수 있습니다. 매시간 알람(차임) 시그널은 ‘SIG’ : 만약 시그널이 나타나면 시작되고, 사라진다면 멈춥니다. ALM 과 SIG의 시그널은 동근원 안에 나타납니다.
- ◆ 알람이 가동하면, 알람은 20초간 울리고 설정된 시간이 되면 멈춥니다.
- ◆ 매시간 알람 (시간 차임)이 가동하면, 알람은 매시간 한번 울립니다.

## 시간 설정

- ◆ 정상(표준) 시간모드에서, 버튼 C를 3번 누르면 시간 세팅 모드로 바뀝니다.  
“초” 가 반짝일 때 ; 버튼 B를 누르면 “초” 시간이 0으로 돌아갑니다. ;버튼 D를 누르면 “분” “시간” “날짜” “월” “주중/주말” 을 선택할 수 있습니다. 버튼 B를 누르면 선택된 숫자를 조절하고, 세팅 후, 버튼 C를 눌러 확인하고 정상(표준)시간 모드로 돌아옵니다.

## 주의사항

- 제품에 부착된 키들을 물 속에서 작동하는 것은 금지되어 있습니다.
- 시계의 표면 내부에 습기가 서려있거나 물방울이 발견되었을 경우 물기가 제품 내부의 전자부품들을 부식시키지 않도록 즉시 서비스센터에서 수리를 받으시기 바랍니다.
- 시계에 큰 충격이 가해지지 않도록 하시기 바랍니다. (충격방지처리가 된 제품 제외)
- 전자시계는 일반적인 진동에는 견딜 수 있도록 설계되었지만 큰 충격, 용도에 맞지 않는 사용 또는 딱딱한 바닥에 떨어뜨렸을 경우 시계에 심각한 손상이 가해질 수 있습니다.
- 제품을 너무 온도가 낮거나 높은 환경에서 사용하지 마시기 바랍니다.
- 제품 표면 세척 시 화학약품이나 비눗물을 사용하실 경우 제품에 부착된 방수고무를 부식시켜 내부로 물이 스며들 수 있으므로, 부드러운 천에 물을 적셔 세척하시기 바랍니다.
- 강한 전기장이나 정전기가 있는 환경에서는 제품을 착용하지 마시기 바랍니다.
- EL 라이트 액정을 장시간 사용하면 배터리가 일찍 소모될 수 있습니다.
- 햇살이 비치는 곳에서는 EL 라이트가 선명하게 보이지 않을 수도 있습니다.
- 제품수명을 연장하기 위해서는 EL 라이트를 하루 3회 이상 누르지 마시기 바랍니다.
- $-10^{\circ}\text{C} \sim 40^{\circ}\text{C}$  의 일반온도 하에서의 제품 내성은  $\langle \pm 50$  초입니다. (국제 기준 충족)



## Check 1. 착용 전 참고 하세요!

수중 전용 시계가 아니라면 물과의 접촉 및 수중조작을 피해 주세요. 스포츠 전용 시계가 아니라면 운동 시 착용을 금해 주세요.

충격이나 심한 흔들림은 바늘빠짐, 배터리 접촉 불량의 원인이 됩니다.

천연 가죽밴드의 경우, 착용시 땀에 의하여 부식/부패될 수 있습니다.

장기간 착용시 색상 변화 또는 미세 먼지가 발생할 수 있습니다.

가죽밴드의 경우에는 착용흔적, 구김자국이 있을시 교환, 환불이 불가능합니다.

10m 방수  
1ATM(BAR)

30m방수  
생활방수

50m방수

100m방수

200m방수

수중전용

수중 사용시 누수 및 오염될 수 있습니다.

※ 1ATM : 1기압(약 수심10M)의 정압을 견딘다는 뜻으로서, 환경적 요인에 의해 방수여부와는 다를 수 있습니다.

일상생활에서 사용하는 경우는 수압이 작용하지 않는 수준입니다. 수영 및 스노쿨링이 가능합니다.

물일이나 운동시에 수중에서 사용하는 수준입니다. 수중호흡기가 필요없는 얕은 수준의 잠수가 가능합니다.

수중호흡기를 사용하는 잠수방식(스쿠버다이빙) 수준입니다.

## Check 2. 제품 불량이 아닌 경우

구매시 주의사항 : 모니터 설정이나 상품촬영시 스튜디오 환경에 따라 실제 색상과 차이가 날 수 있습니다.

\*해당 사유로 인한 반품 및 교환은 불가능합니다.

- 시계판의 눈금과 초침의 불일치
- 예민한 피부로 인한 피부발진
- 충격에 의한 초침 빠짐
- 누수(수중전용시계만 100% 방수보증)

## 품질보증카드

당사는 고객님의 구매하신 날로부터 1년간 품질보증기간을 제공해 드리고 있습니다. 제품에 대한 품질보증은 일반적인 작동상태에서의 하자에 대해서만 제공되며, 품질보증기간 동안 당사는 불량제품에 대한 수리를 무상으로 제공할 책임이 있습니다. 단, 당사는 다음과 같은 경우, 일정한 수리비용을 청구하게 되오니 양지하여 주시기 바랍니다.

- 당사의 사용설명서에 따라 제품을 사용하지 않아 발생한 손상
- 배터리 소모, 사용에 따른 시계 색상의 바램이나 닳음 등

※주의 : 모든 시계는 공장에서 출하 전 동작시험을 거치게 됩니다. 그러므로 구매하신 시계의 셀 배터리는 구매하신 날짜까지 일정부분 소모되었을 수 있습니다. 따라서 교체 기간은 셀 배터리가 제공된 날부터 원래의 3년보다 더 앞당겨질 수 있습니다. (정상 작동 시)

## CERTIFICATE OF GUARANTEE (품질보증서)

Watch Serial No. 제품번호	
Date of purchase 구입일자	
Purchased by 구입자	
Sold by 판매점	
소유자 쿠폰 : 본 쿠폰은 시계 구입 확인용이므로 보증기간 동안은 필히 보관하십시오.	

[www.inscobe.com](http://www.inscobe.com)



*DOLPHIN*



HANDOK



*Odin*



BELUGA



*Black Eagles*

**INSCOBEE**

서울시 금천구 디지털로 9길 47번길  
한신IT타워 2차 306호  
소비자만족실 : 070-7510-3436